

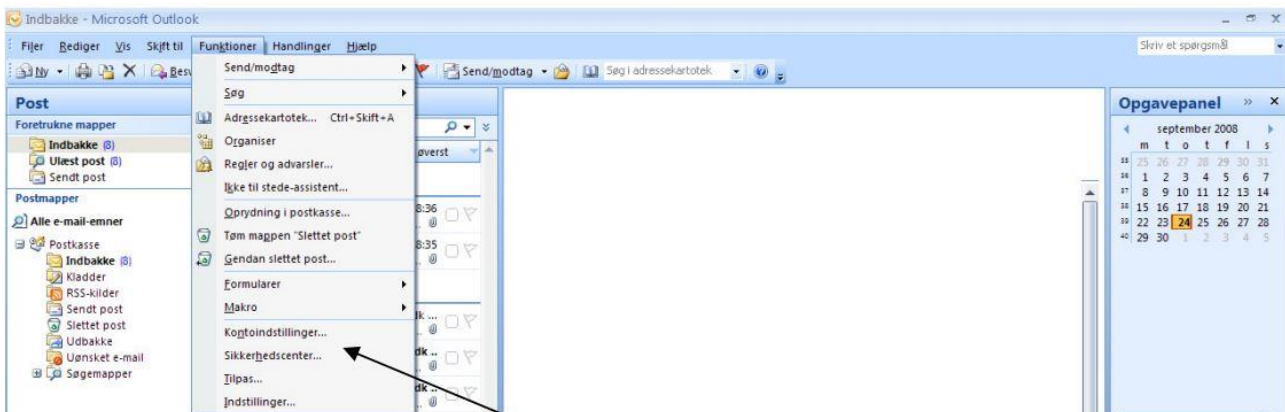


# Vejledning til opsætning af e-mail i Microsoft Outlook 2007

Denne vejledning viser dig, hvordan du sætter din e-mail op i Microsoft Outlook 2007, så du er klar til at sende og modtage e-mails.

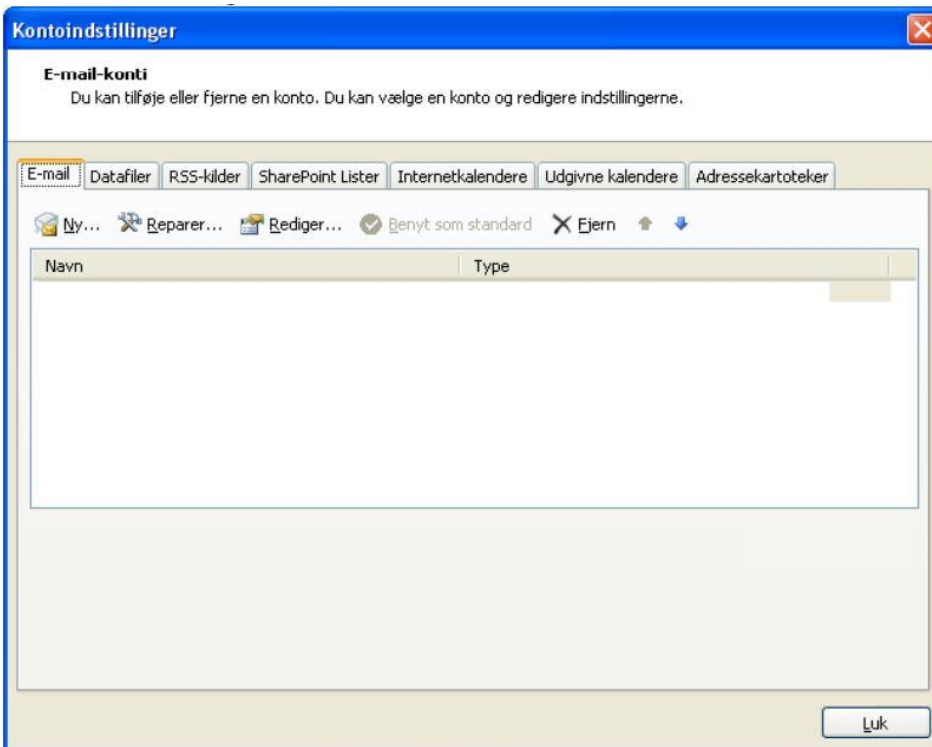
## Opsætning af standard mail i Outlook 2007

Først åbner du Outlook 2007; så vælger du "Funktioner i menuen øverst i programmet:

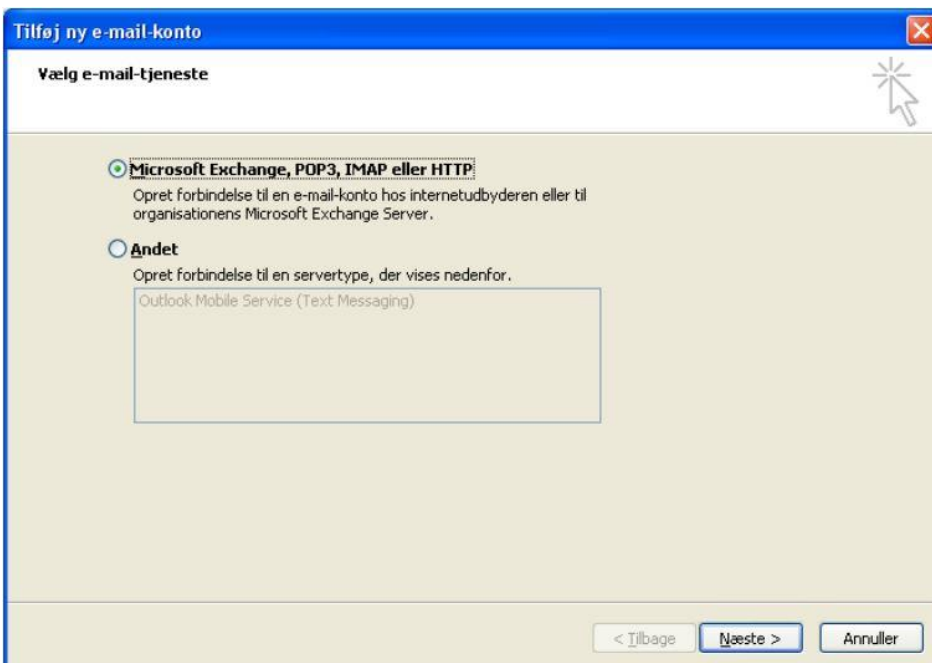


I menuen, der nu dukker frem, vælger du "Kontoindstillinger".

Nu kommer følgende skærbillede frem:

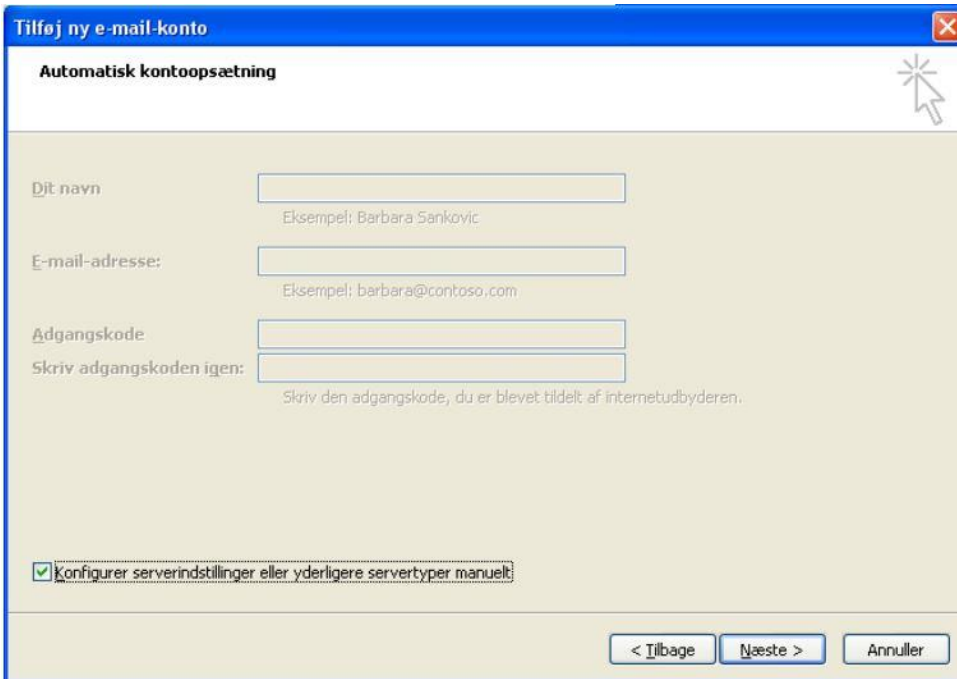


Du skal nu klikke på "Ny...", hvorefter et nyt skærbillede dukker frem...



Behold markeringen ved "Microsoft Exchange, POP3, IMAP eller http" og klik på "Næste"

Næste trin i guiden kommer nu frem.



**Tilføj ny e-mail-konto**

**Automatisk kontoopsætning**

Dit navn:   
Eksempel: Barbara Sankovic

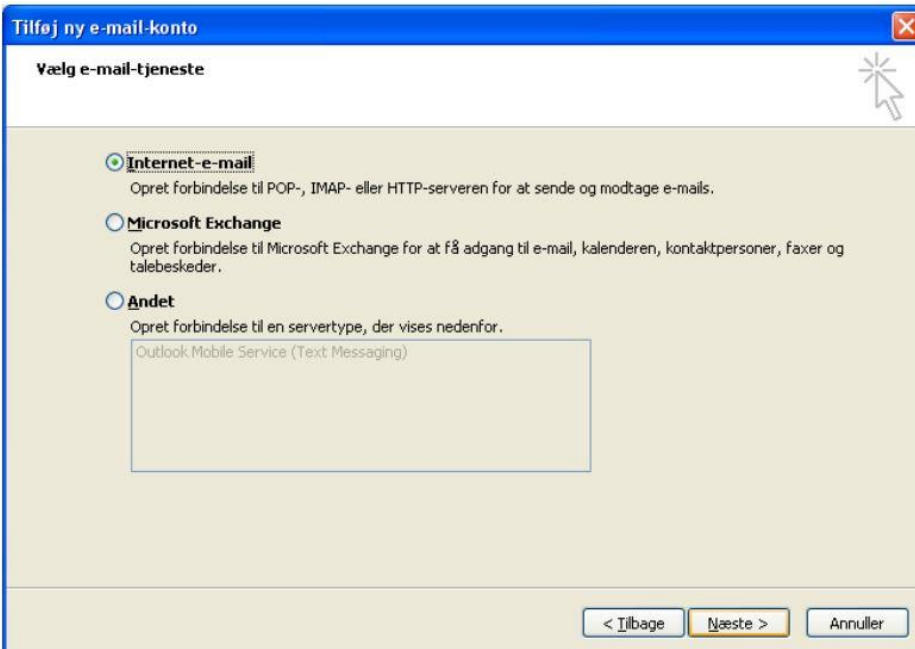
E-mail-adresse:   
Eksempel: barbara@contoso.com

Adgangskode:   
Skriv adgangskoden igen:   
Skriv den adgangskode, du er blevet tildelt af internetudbyderen.

**Konfigurer serverindstillinger eller yderligere servertyper manuelt**

< Tilbage   Næste >   Annuller

Sæt flueben ud for "Konfigurer serverindstillinger eller yderligere servertyper manuelt". Klik på næste, og dette skærmbillede kommer frem:



**Tilføj ny e-mail-konto**

**Vælg e-mail-tjeneste**

**Internet-e-mail**  
Opret forbindelse til POP-, IMAP- eller HTTP-serveren for at sende og modtage e-mails.

**Microsoft Exchange**  
Opret forbindelse til Microsoft Exchange for at få adgang til e-mail, kalenderen, kontaktpersoner, faxer og talebeskeder.

**Andet**  
Opret forbindelse til en servertype, der vises nedenfor.  
Outlook Mobile Service (Text Messaging)

< Tilbage   **Næste >**   Annuller

Behold markeringen ved "Internet e-mail" og klik på "Næste".

Skift e-mail-konto

### Internet-e-mail-indstillinger

Alle disse indstillinger er nødvendige, for at e-mail-kontoen kan fungere.

**Brugeroplysninger**

Dit navn:

E-mail-adresse:

**Serveroplysninger**

Kontotype:

Server til indgående post:

Server til udgående post (SMTP):

**Logonoplysninger**

Brugernavn:

Adgangskode:

Husk adgangskode

Kræv logon med godkendelse af sikker adgangskode (SPA)

**Test kontoindstillinger**

Når du har indtastet oplysningerne, anbefales det, at du tester kontoen ved at klikke på knappen nedenfor (kræver netværksforbindelse)

< Tilbage 

Nu skal du indtaste de oplysninger, som Outlook 2007 skal bruge for at kunne hente og sende e-mails via din mailkonto hos InternetService.

Felter markeret med rødt skal udfyldes sådan:

A: I feltet "Dit navn" skriver du dit navn og/eller firmanavn

B: I feltet "E-mail-adresse" skriver du din e-mailadresse

C: I feltet "Server til indgående post" skriver du pop.xxxx.xx. X'erne bytter du ud med dit eget domænenavn

D: I feltet til "Server til udgående post" skriver du smtp.xxxx.xx. X'erne bytter du ligeledes ud med dit domænenavn

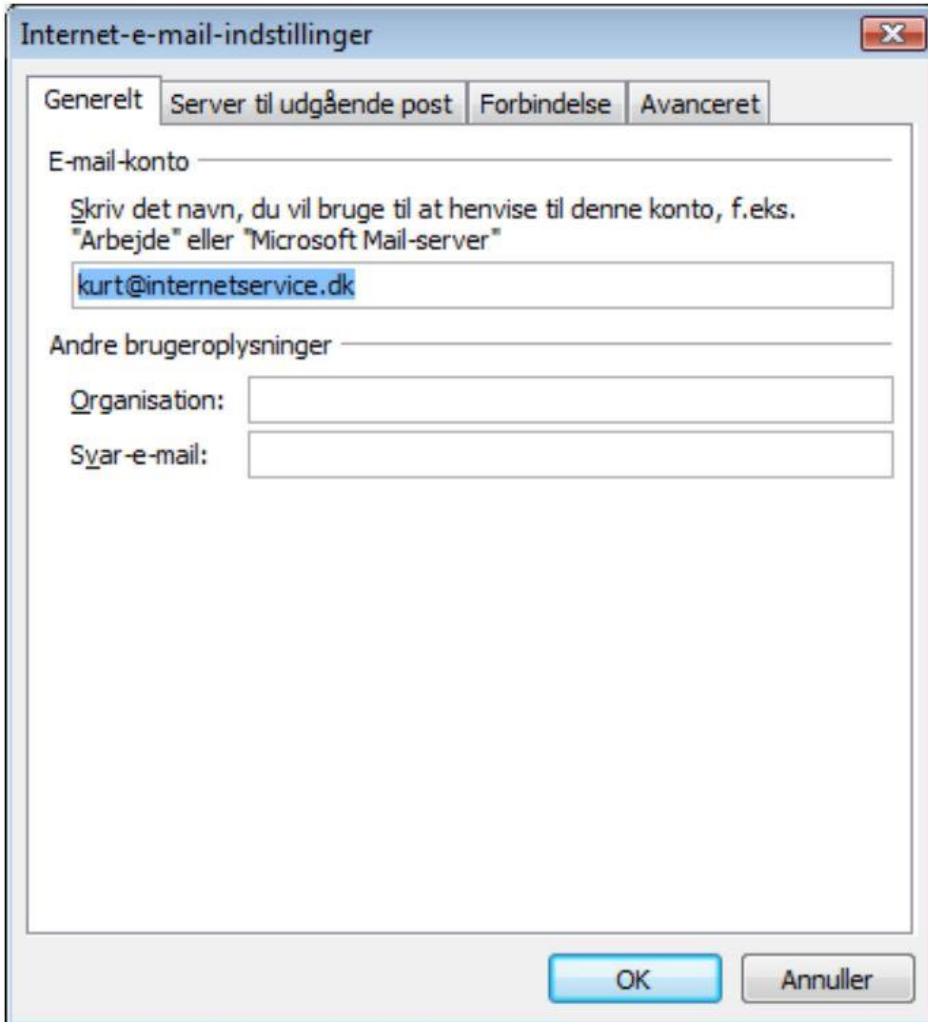
E: I feltet "Brugernavn" skriver du din fulde e-mail-adresse

F: I feltet "Adgangskode" skriver du den adgangskode, du har fået udleveret af InternetService.

Sæt flueben ud for "Husk Adgangskode", hvis du ikke vil taste den hver gang, du henter mail.

Herefter er det vigtigt, at du klikker på "Flere Indstillinger".

Så får du dette vindue frem:



Internet-e-mail-indstillinger

Generelt Server til udgående post Forbindelse Avanceret

E-mail-konto \_\_\_\_\_

Skriv det navn, du vil bruge til at henvise til denne konto, f.eks.  
"Arbejde" eller "Microsoft Mail-server"

kurt@internetservice.dk

Andre brugeroplysninger \_\_\_\_\_

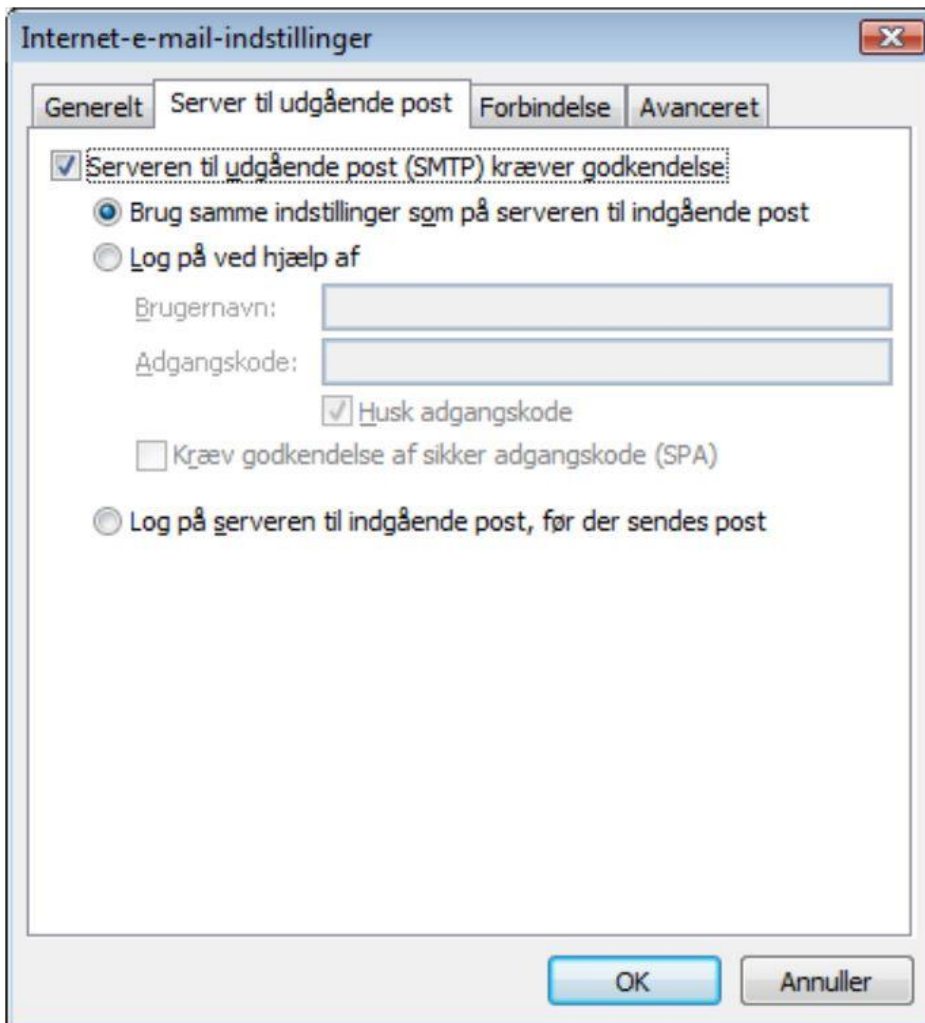
Organisation: \_\_\_\_\_

Syar-e-mail: \_\_\_\_\_

OK Annuller

Klik på fanebladet "Server til udgående post" øverst.

Dette skærbillede kommer frem:



Markér "Serveren til udgående post (SMTP) kræver godkendelse". Herefter klikker du på den runde knap ud for "Brug samme indstillinger som på serveren til indgående post".

Klik OK, og det lille vindue lukker.

Nu er din e-mail oprettet i Outlook 2007, og du kan nu sende og modtage e-mails med Outlook 2007.