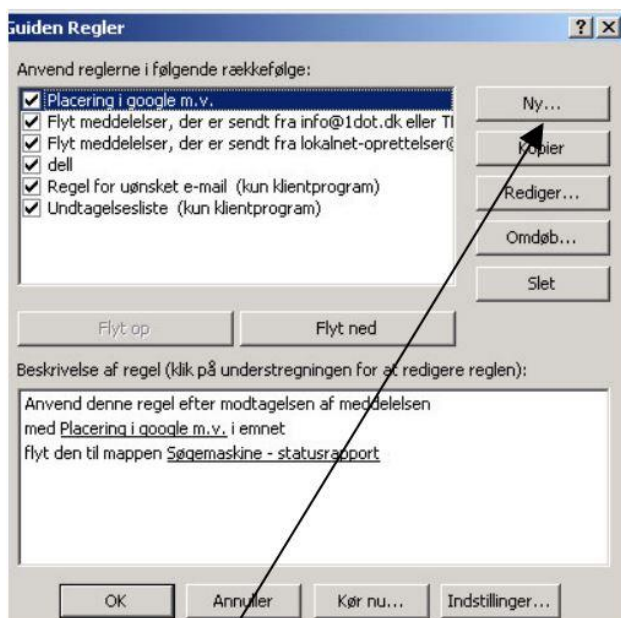
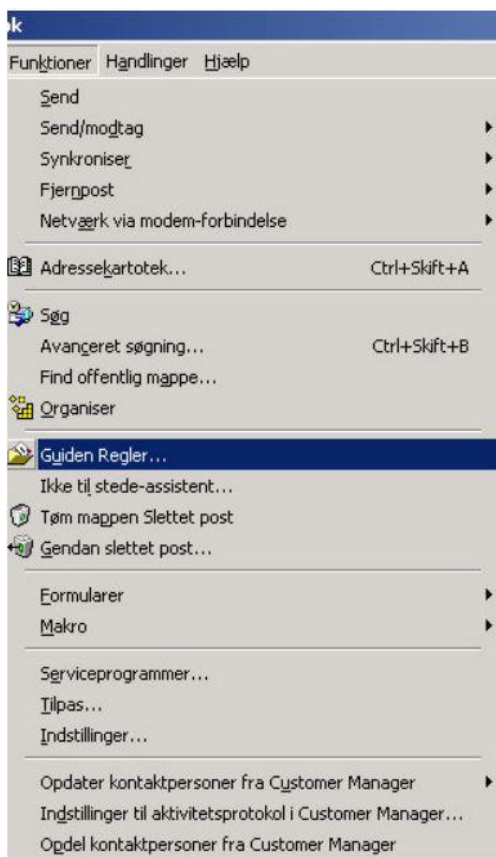


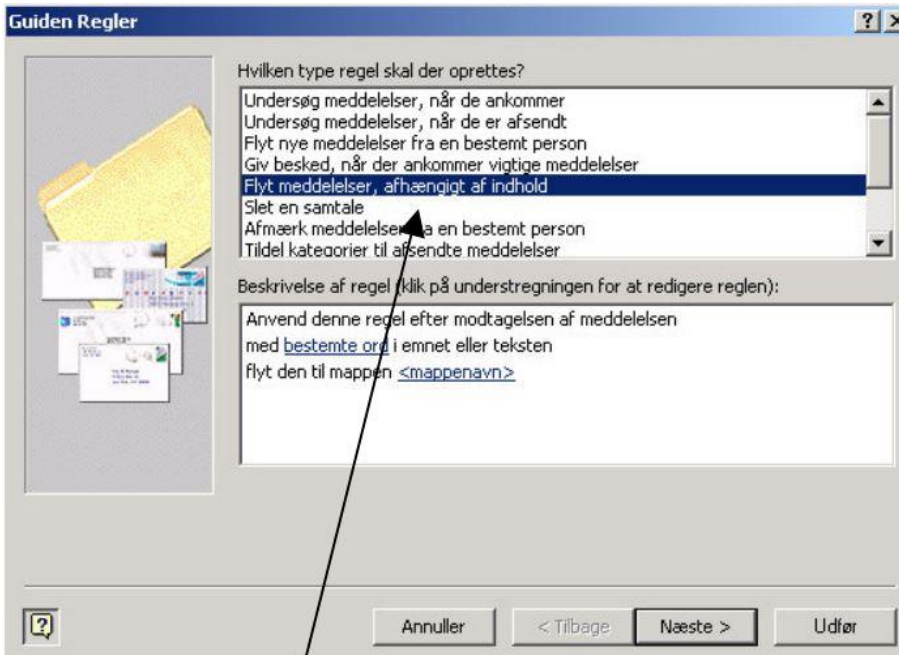
Oprettelse af postregel i Outlook 2000

Følgende vejledning hjælper dig med at opsætte en ny postregel i Outlook 2000, således at SPAM frasorteres og lægges i en separat mappe i Outlook.

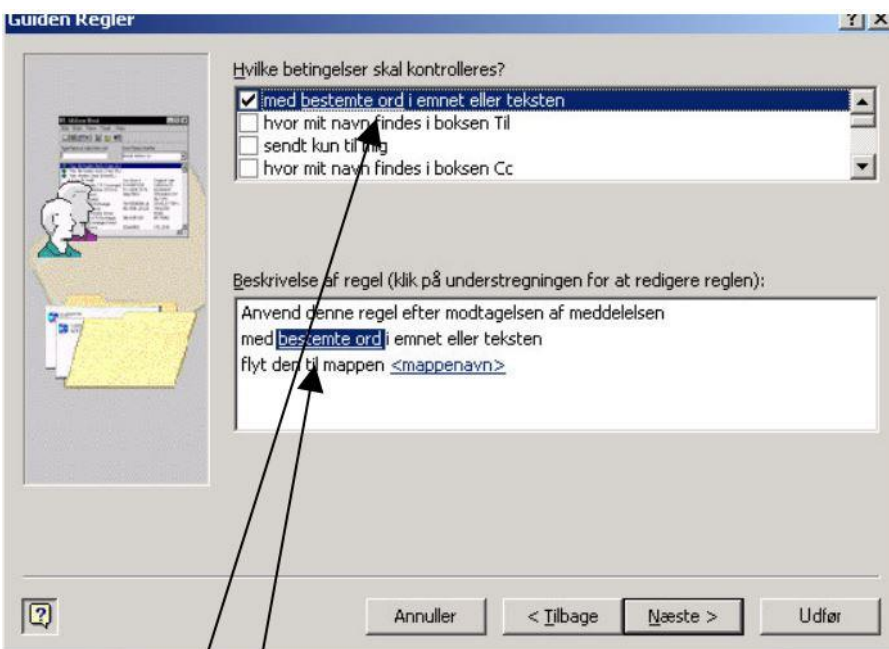
Åbn Outlook. I menulinjen går du ind under "Funktioner" og vælger "Guiden regler".



Klik på "Ny..."

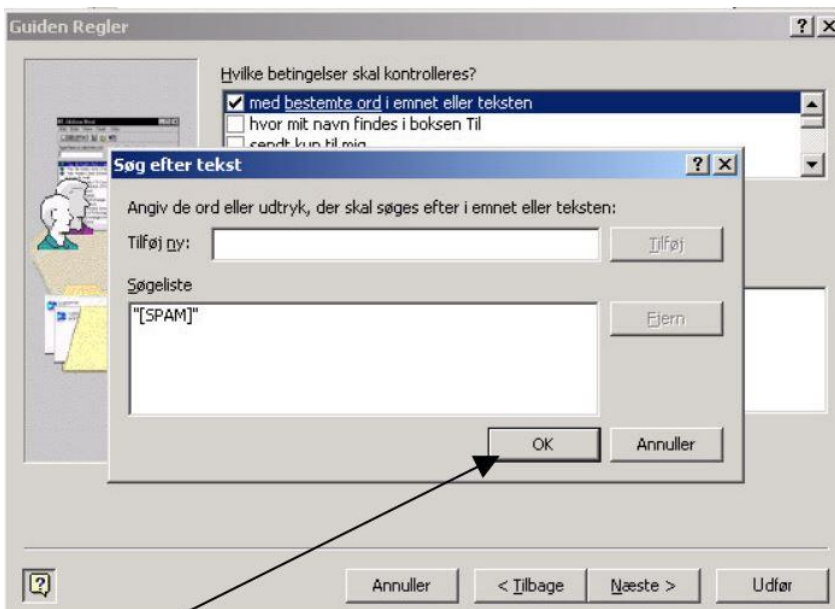
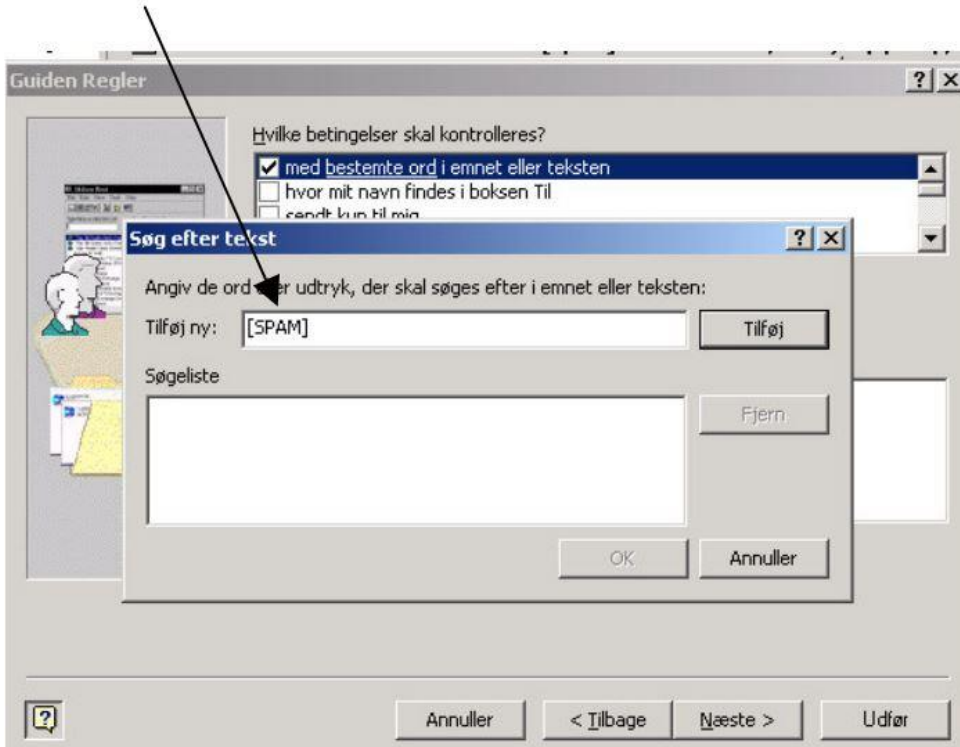


Vælg "Flyt meddelelser, afhængigt af indhold"



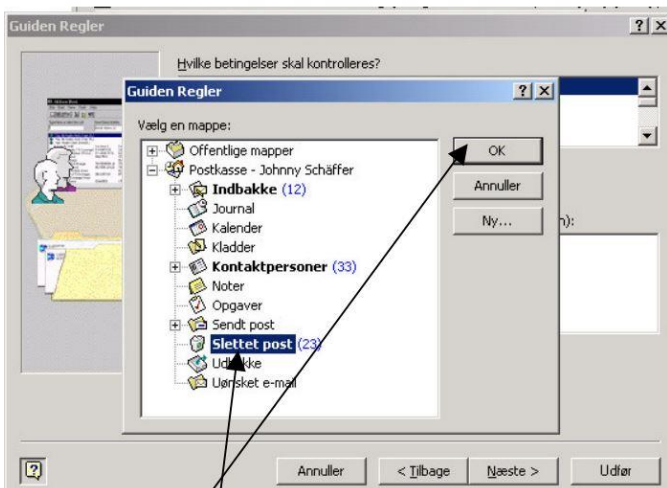
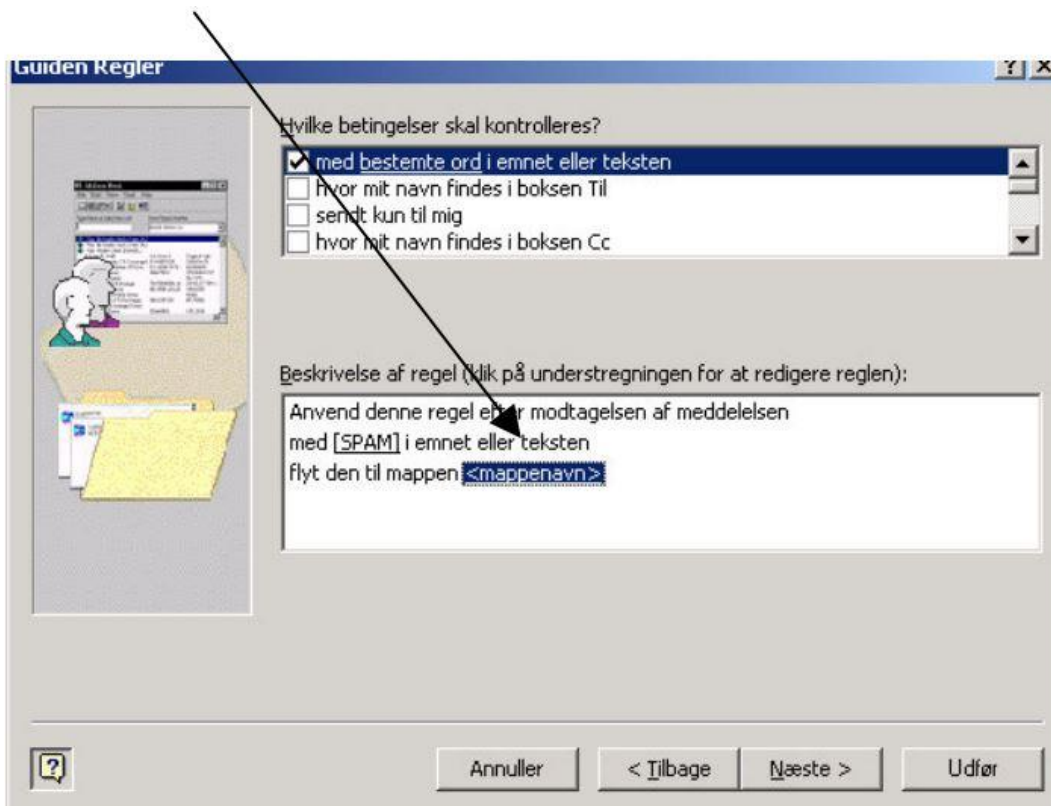
Klik på "Bestemte ord"

Indtast ordet "[SPAM]".



Klik "OK"

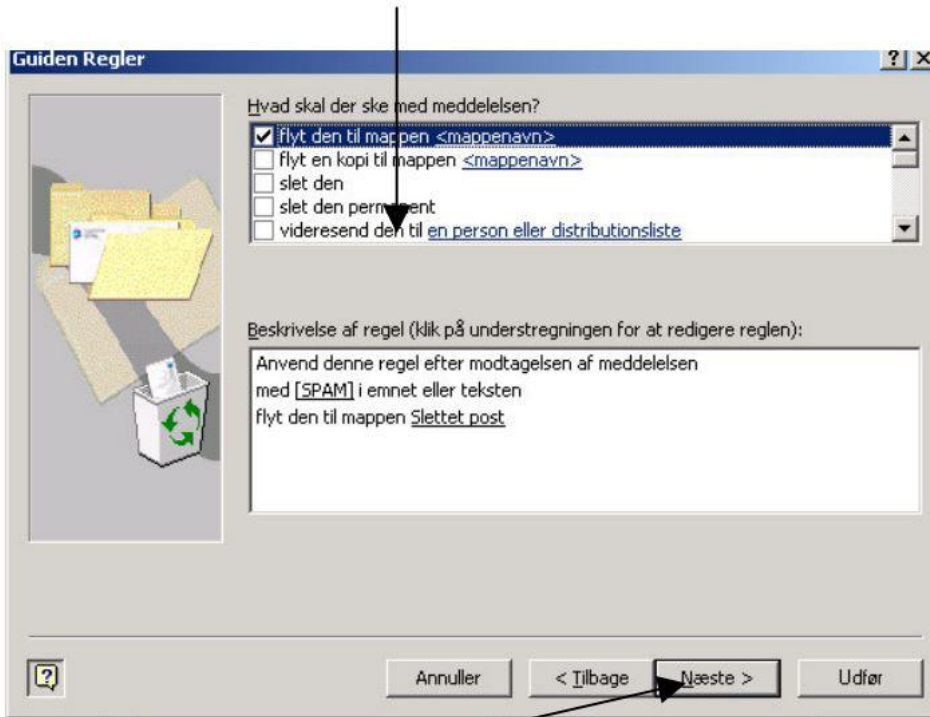
Vælg mappe



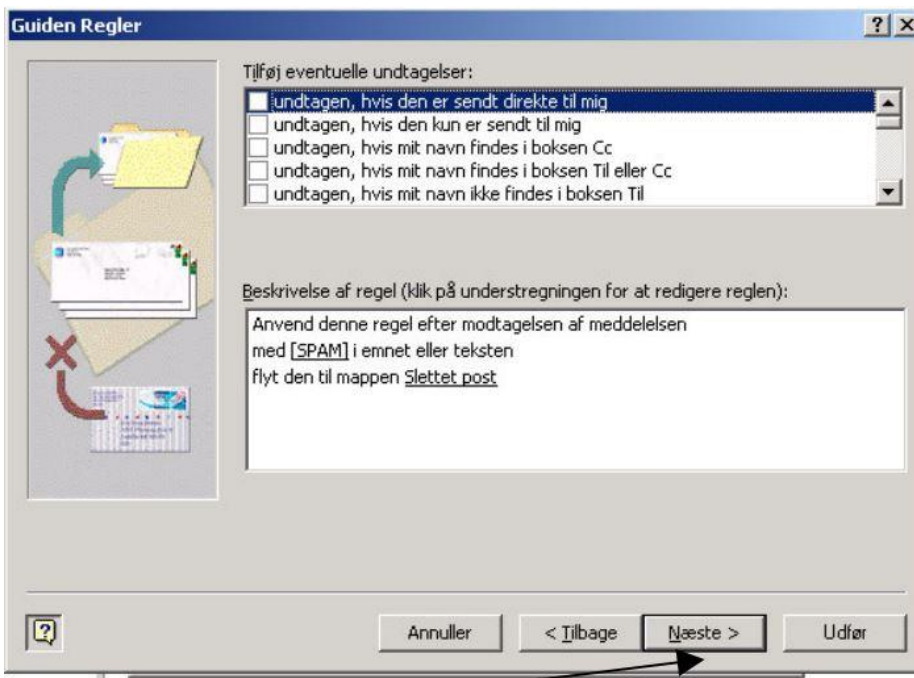
Vælg "Slettet post" eller opret en ny mappe (og vælg den nye mappe).

Klik på "OK".

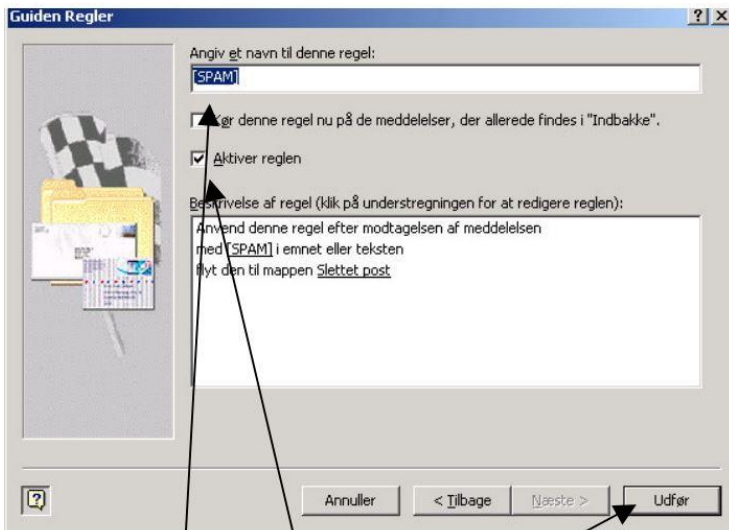
Sæt flueben i "flyt den til mappen".



Klik på "Næste"



Klik på "Næste"



Indtast "SPAM" eller et andet sigende navn som beskrivelse for denne postregel. Sæt flueben i "Aktiver reglen".

Klik herefter på "Udfør".